

# Le marché du travail féminin à Saint-Pierre-et-Miquelon au temps de l'industrie des pêches (1952-1992)

Prigent Fanny, Le Grel Laurent, Le Floc'h Pascal  
UBO – UMR AMURE



Source : Musée de l'Arche – Collection Briand

**1 – Le travail invisible des femmes dans l'industrie**

**2 – Les entretiens menés auprès des femmes de l'archipel**

**3 – Les archives de la Spec sur les rémunérations des femmes**

**4 – La place des femmes à l'usine de la Spec**

**5 – Perspectives de recherche sur la place des femmes dans l'économie de l'archipel**

# 1 – Le travail invisible des femmes dans l'industrie



Le marché du travail féminin est un sujet récent chez les économistes, consacré par l'attribution **du prix Nobel d'économie à Claudia Goldin en 2023.**

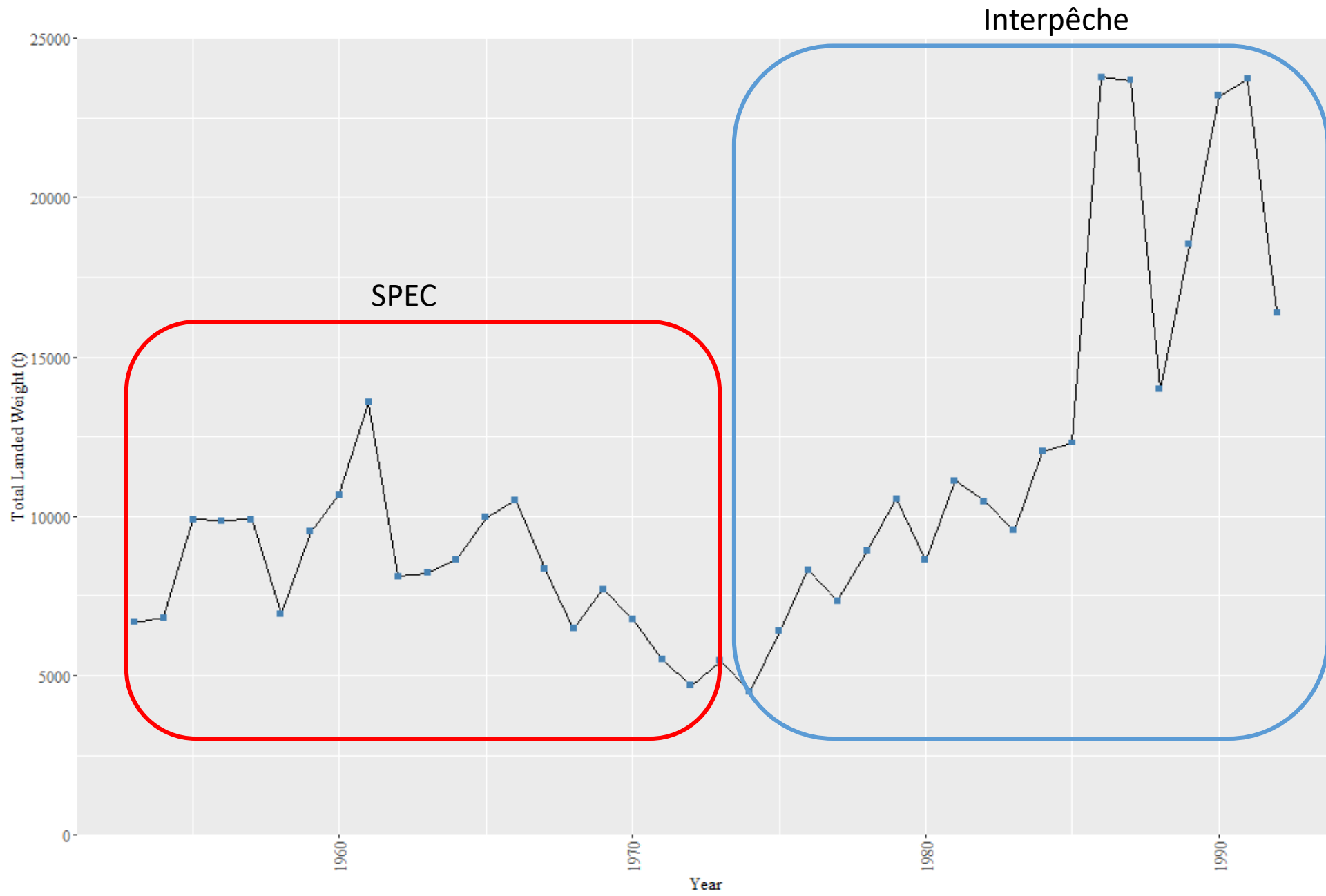
Les problématiques développées dans les travaux de C. Goldin, s'inscrivant dans l'économie institutionnelle, sont  
**(i) les écarts de revenus entre femmes et hommes,**  
**(ii) leur arrivée tardive sur le marché du travail,**  
**(iii) les effets de la contraception sur le marché du travail féminin au début des années 1970.**

## 2 – Les entretiens menés auprès des femmes de l’archipel

Mission de stage Fanny Prigent : mai à juillet 2025

Catégorie	Effectif
1.1 - Femmes SPEC (1952-1974)	7
1.2 - Femmes Interpêche (1974-1992)	3
1.3 - Femmes SPEC et Interpêche (1970-1992)	1
2.1 - Hommes SPEC (1952-1974)	1
2.2 - Hommes Interpêche (1974-1992)	3
2.3 - Hommes SPEC et Interpêche (1970-1992)	1
3 - Témoins	9
Total	25

# Production débarquée en tonnes



### 3 – Les archives de la Spec sur les rémunérations des femmes

**31 Le recollement des archives de la Spec** : mission de 5 semaines par Marie-Alice Le Corvec en mai 2025, archiviste UBO (sur financement UBO et contrat européen) au bénéfice de l’archipel.

Feuilles nominatives annuelles par ordre alphabétique, entre les femmes et les hommes

19	RH : calcul des paies	1958	1960
20	RH : calcul des paies	1961	1962
21	RH : calcul des paies	1963	1964
22	RH : calcul des paies	1965	1966
23	RH : calcul des paies	1967	1968
24	RH : calcul des paies	1969	
25	RH : calcul des paies	1970	1971
26	RH : heures et paies	1972	
27	RH : heures et paies	1973	
28	RH : heures et paies	1974	

**32 – La saisie des données** : nom, prénom, année de naissance, année d'exercice, rémunération en franc CFA, heures travaillées

Véronique

Pascal

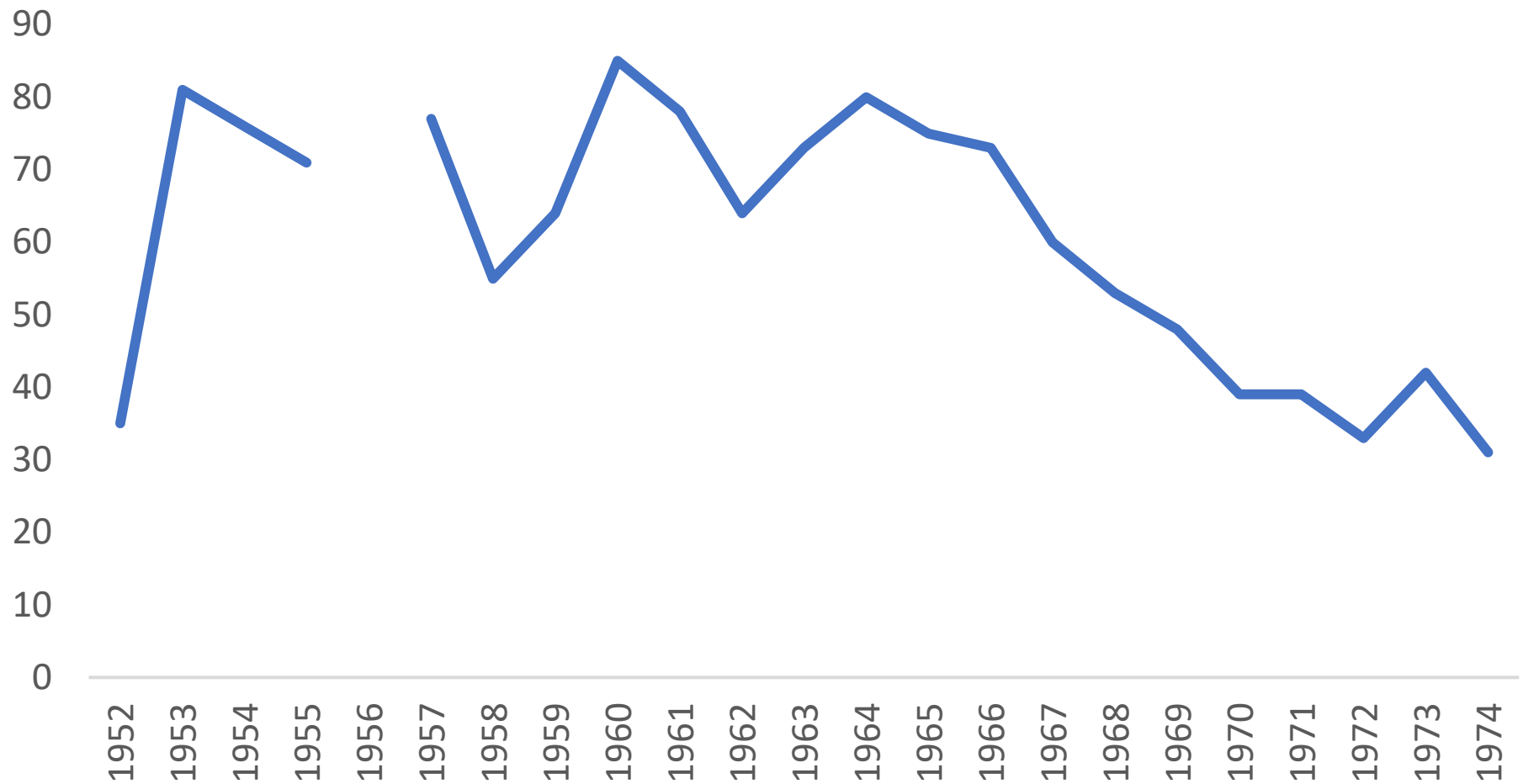
Laurent

Fanny

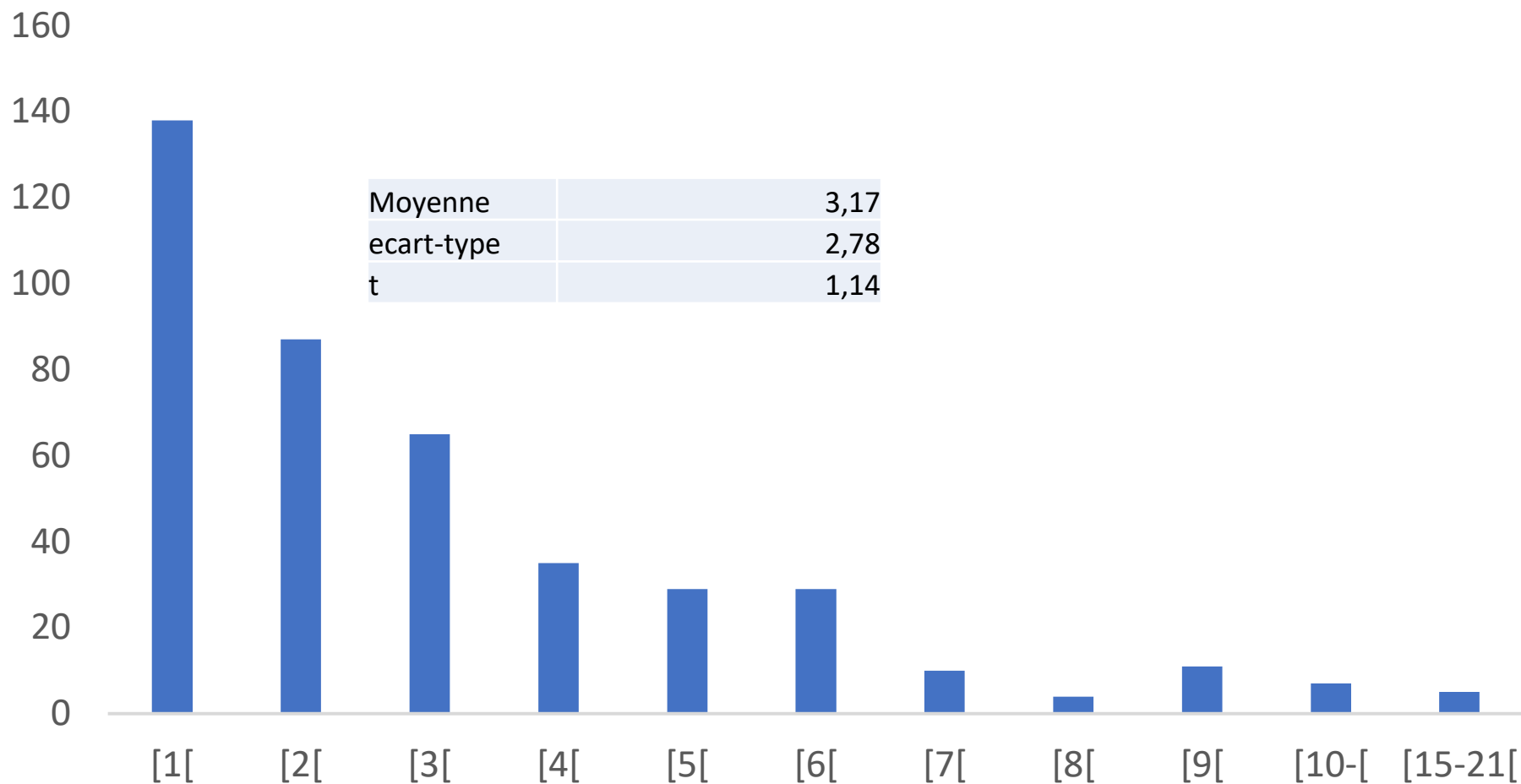


## 4 – La place des femmes à l'usine de la Spec

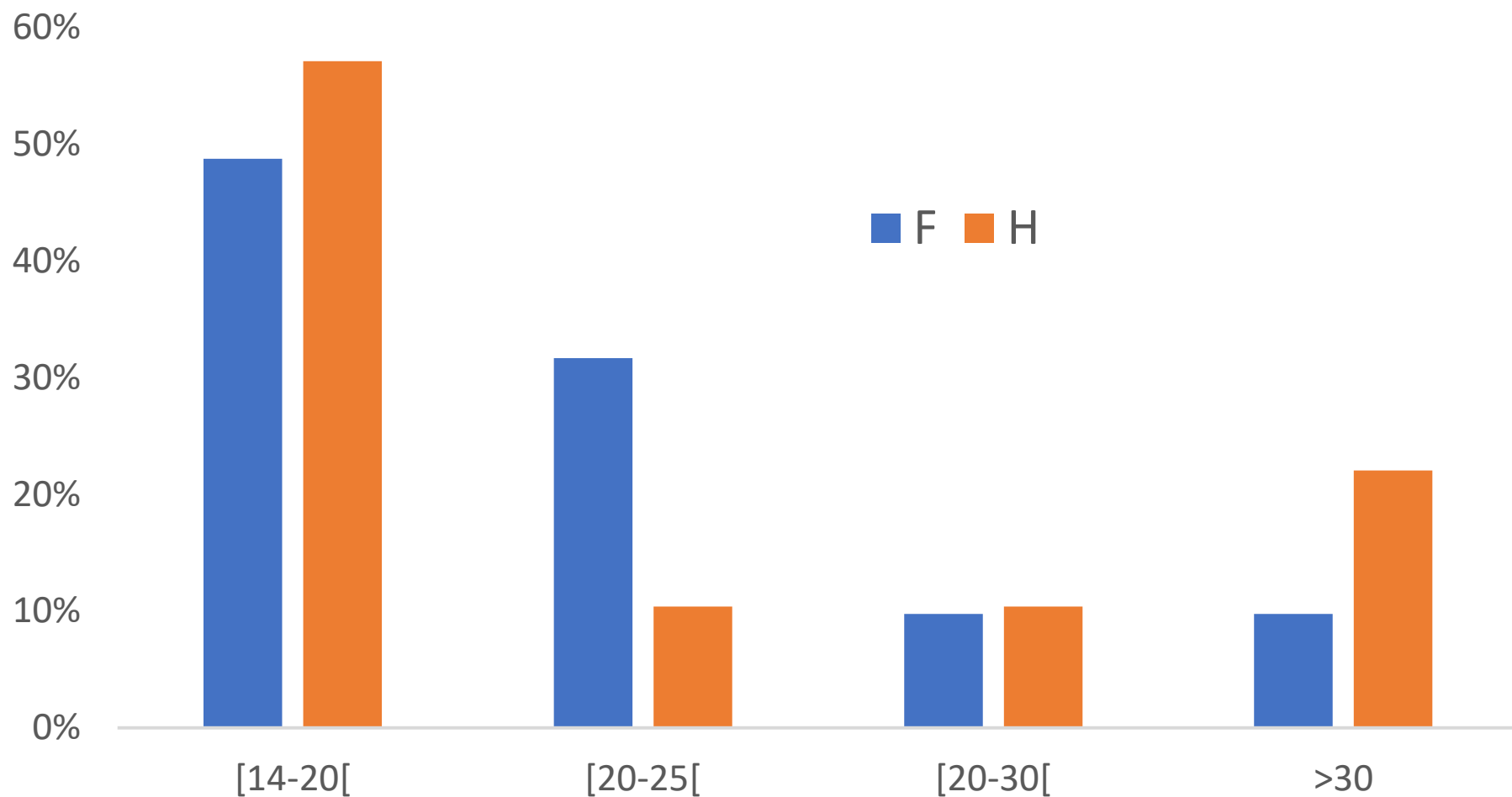
Nombre de femmes employées à la SPEC



## Nombre d'années à la SPEC pour les femmes



## Effectif par classe d'âge en %, année 1969



Du franc CFA à l'euro :

1. 1 Franc CFA = 2 anciens francs
2. 1960, de l'ancien franc au nouveau franc : diviser par 100
3. 2002, du nouveau franc à l'euro : diviser par 6,55957

### Année 1969 : rémunération horaire

	Spec, en Franc CFA	Spec, en €	Salaire min métropole €
Femmes	186	0,57	0,5
Hommes	221	0,67	

Source : archives Musée de l'arche  
Collecte et saisie projet Frigorifik

<https://www.insee.fr/fr/statistiques/serie/000822484#Telechargement>

Empaqueteuse



Fileyeurs



## 5 – Perspectives de recherche sur la place des femmes dans l'économie de l'archipel

- Exploitation des témoignages pour une collection au Musée de l'Arche : bibliothèque numérique participative
- Prolongement de l'étude sur les écarts de revenu de 1952 à 1974
- Récupération des archives Interpêche...avant une perte définitive
- Mener la même démarche à Miquelon : La Miquelonnaise 1985-1992

# Frigorífik

