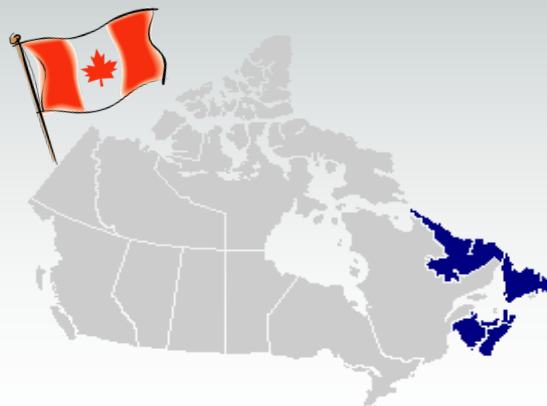


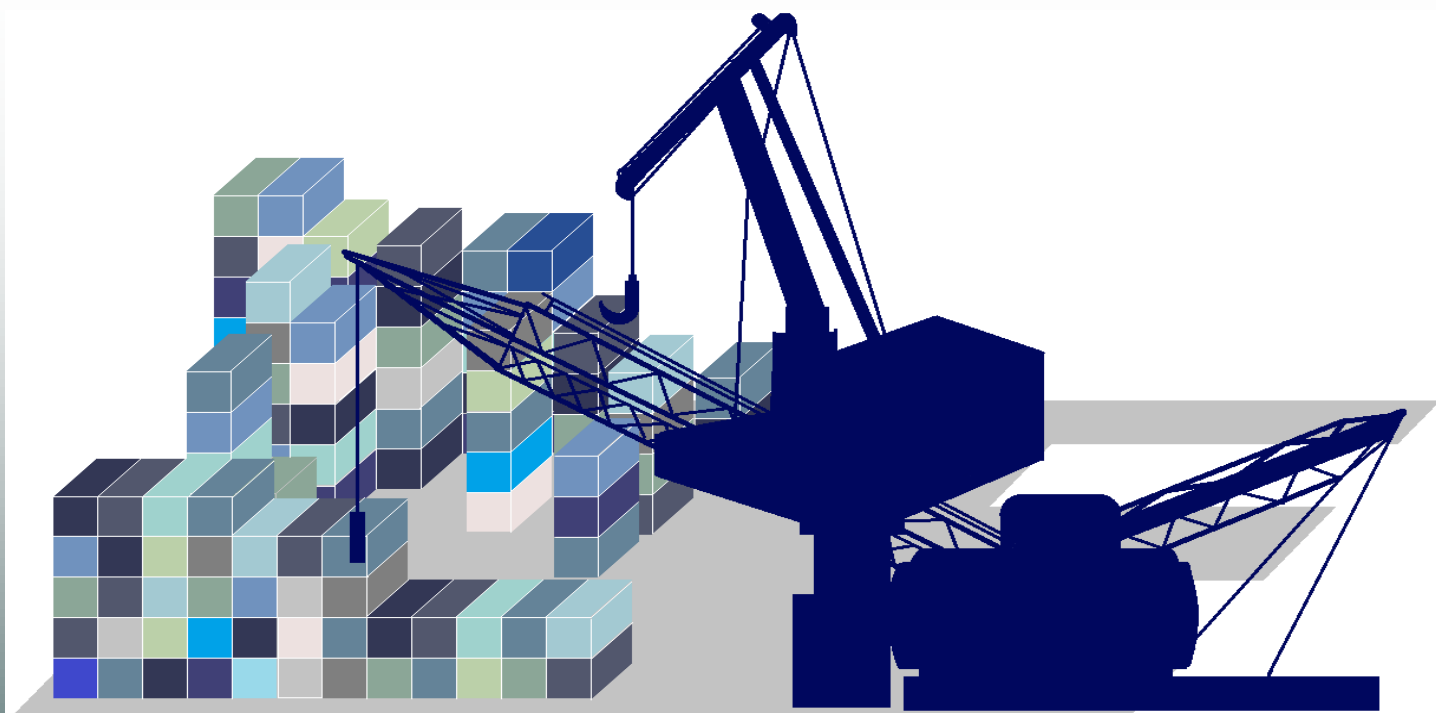
Intell-Écho

Bulletin d'information thématique

Publication de l'Observatoire d'information économique (OBS-IE) pour
la coopération régionale entre le Canada atlantique et Saint-Pierre et Miquelon, France

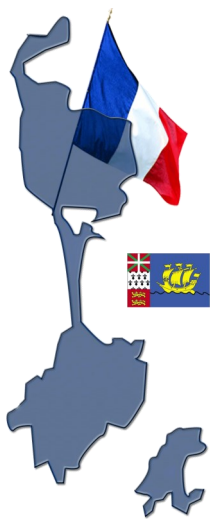


L'infrastructure portuaire



Saint-Pierre et Miquelon : p. 1

Canada atlantique : p. 5



L'Observatoire d'information économique (OBS-IE) pour
la coopération régionale entre
le Canada atlantique et Saint-Pierre et Miquelon

Intell-Écho : Bulletin d'information thématique

Etes-vous à la recherche d'opportunités d'affaires dans ce secteur ?
La CACIMA et la CCFC-RA peuvent faciliter vos démarches d'exploration et de partenariat
(informations ciblées et réseaux de contacts). (voir p.4)

Intell-Écho, vol. 1, n°8, 2014

ISSN 2272-0219

Dans ce numéro :

Les infrastructures portuaires en France et à Saint-Pierre et Miquelon c'est...	1-2
Des chiffres qui parlent	2
Parole d'entrepreneur	3
Bon à savoir	4

L'Observatoire d'information économique est un projet de coopération régionale entre le Canada atlantique et Saint-Pierre et Miquelon. La publication de ce bulletin est rendue possible grâce au soutien de la Préfecture et du Conseil territorial de Saint-Pierre & Miquelon, à l'appui des programmes de l'Agence de promotion économique du Canada atlantique en faveur de la recherche, des minorités linguistiques et du développement des entreprises, ainsi qu'à celui de la Province du Nouveau-Brunswick et de l'Université de Moncton, campus de Shippagan.

Réalisation :
Chambre d'Agriculture, de Commerce, d'Industrie, de Métiers et de l'Artisanat
contact@cacima.fr

© Observatoire CACIMA 2014.

Politique d'information : L'objectif du projet est de fournir l'information utile aux acteurs œuvrant pour la coopération régionale Canada atlantique — Saint-Pierre et Miquelon. L'information disponible dans ce bulletin peut être utilisée à condition de mentionner le bulletin **Intell-Echo** comme source.

Responsabilité : L'équipe de projet n'est pas responsable des ressources d'information signalées (contenu, liens suggérés, changements, mises à jour) ni des résultats en découlant suite aux décisions prises après consultation.

Les infrastructures portuaires en France et à Saint-Pierre et Miquelon c'est...



Le port de Saint-Pierre, c'est :

- ◇ Un port **d'intérêt national** ;
- ◇ Situé a **quelques kilomètres seulement du continent Nord-américain** ;
- ◇ Un important programme de rénovation depuis les années 2000 ;
- ◇ Un **dispositif complet d'aide à la navigation** (phares, balises, feux de chenal, houlgraphe, marégraphe).
- ◇ L'accueil des navires jusqu'à **300m et 9.5m de tirant d'eau** ;
- ◇ Des formalités douanières **simplifiées** ;
- ◇ Une capitainerie trilingue (français, anglais, espagnol);
- ◇ Des équipements portuaires **complets** : livraison de fioul, prises 110/220v...
- ◇ Des services maritimes **complets** : commerce d'accostillage et entreprises de réparation aluminium et fibre de verre ;
- ◇ Une station de pilotage maritime qui propose un **service de remorquage** ;
- ◇ Une **cale de halage** permet la mise au sec des navires de 500 tonnes ;
- ◇ Des agences maritimes qui offrent des **services variés aux grands navires** : formalités techniques et administratives d'entrée, déroulement de l'escale...

Informations complémentaires à ces adresses :

- ◇ Capitainerie du port : <http://www.saint-pierre-et-miquelon.developpement-durable.gouv.fr/capitainerie-du-port-harbour-r20.html>
- ◇ Plaquette d'information : http://www.saint-pierre-et-miquelon.developpement-durable.gouv.fr/IMG/pdf/Port_SPM_plaquette_2013_internet_cle76f86a.pdf

Les grands projets portuaires de Saint-Pierre et Miquelon

Une gare maritime : engagés en 2013, les travaux mèneront à la construction d'une salle d'attente de 215m², d'une aire de stockage et d'un quai dédié au futur ferry pour passagers et voitures.

Réaménagement du quai du commerce : construction d'un nouveau bâtiment qui abritera l'atelier de la DTAM et le matériel de lutte contre la pollution marine. Un nouveau hangar, offrira également de bonnes conditions d'entreposage pour les marchandises et denrées réfrigérées.

Le quai de l'Epi : il offre depuis 2011 un terre-plein de 5000 m² pour l'hivernage et la mise à sec des navires.

Le quai en eaux profonde : des aménagements sont prévus pour améliorer le confort des croisiéristes par la mise en place de structures d'accueil.

Le projet « Grand Port » : l'objectif de est de doter l'archipel d'un hub maritime incontournable dans le cadre de l'ouverture de nouvelles routes maritimes empruntant le passage du Nord-Ouest, désormais dégagé des glaces (cf. p.3).

Caractéristiques des principaux ports français et du port de Saint-Pierre

	UN/LOCODE	Tirant d'eau maximum	Taille (grand, moyen, petit port)	Protection	Grue	Conteneurs	Marchandises en vrac	Service de remorquage	Service de pilotage	Croisières
Marseille Fos	FRMRS	12m	G	***	✓	✓	✓	✓	✓	✓
Le Havre	FRLEH	21 m	G	***	✓	✓	✓	✓	✓	✓
Dunkerque	FRDKK	20,50m	M	***	✓	✓	✓	✓	✓	✓
Saint-Pierre-et-Miquelon	PMFSP	9,50m	P	**	✓	✓	✓	✓	✓	✓

Des chiffres qui parlent

- ◇ Le littoral français s'étend sur 18455Km avec l'Outre-mer dont 5853 en métropole (source SHOM). Aucun autre pays de l'Union Européenne ne possède autant de kilomètres de côtes **et n'offre autant de ports en eau profonde.**
- ◇ La France compte environ **40 ports de commerce** dont 6 en outre-mer.
- ◇ Le secteur portuaire français représente **5% du trafic mondial et 10% du trafic européen.**
- ◇ Plus de **259 millions de tonnes de fret** dont environ 50% de vrac liquides et environ 16% de marchandises conteneurisées traitées dans les Grands Ports Maritimes (GPM).
- ◇ Les emplois directs des sept grands ports maritimes métropolitains représentent près de **40 000 personnes.**
- ◇ Marseille et Le Havre sont placés aux 5ème et 6ème rangs européens en volume total de marchandises traitées.
- ◇ **Marseille est le 3ème port pétrolier au monde**, Le Havre est le 10ème port de conteneurs en Europe et le port de **Rouen le 1er port céréalier d'Europe.**
- ◇ HAROPA, le groupement des ports du Havre, de Rouen et de Paris, est le **4ème ensemble portuaire européen.**

Le statut de Grand Port Maritime (GPM)

En France, un grand port maritime est un **établissement public** chargé de la gestion d'un port maritime. Chaque grand port maritime est géré par un directoire sous le contrôle d'un **conseil de surveillance**, pour dissocier les missions de contrôle et de gestion. Le conseil de surveillance comprend des représentants **de l'État, des collectivités territoriales, de la chambre de commerce et d'industrie et du personnel**, ainsi que des

Zoom sur l'innovation portuaire en France

Le Pôle de compétitivité Mer Méditerranée

Le pôle est un acteur moteur de l'innovation portuaire en France. Il travaille notamment sur le thème « Ports du futur » autour des questions suivantes :

- ◇ La conception des ouvrages maritimes
- ◇ Les méthodes de gestion opérationnelle
- ◇ La maîtrise de l'énergie et des fluides
- ◇ L'intégration environnementale.

Compléments d'information à cette adresse :

<http://www.polemermediterranee.com/>



Le CMF (Cluster Maritime Français), qui rassemble actuellement 320 acteurs professionnels (grands groupes, PME, TPE, fédérations professionnelles et associations, Marine nationale, représentant toutes les activités maritimes du pays dont les Grands Ports Maritimes et sociétés de services maritimes) a publié en Octobre 2013 un rapport intitulé : « **Services portuaires du Futur : Réflexion Prospective** » consultable à cette adresse : <http://www.cluster-maritime.fr/pdf/Rapport%20CMF%20Services%20portuaires%20du%20futur.pdf>

Parole d'entrepreneur



**Echange
avec Roger
Hélène,**

**président du
MEDEF local
autour du grand
projet de hub
maritime.**

Ce projet est une initiative privée portée par le MEDEF de Saint-Pierre et Miquelon (Le MEDEF est la principale organisation patronale française).

Pour tout complément d'information :



**MEDEF Saint -
Pierre et
Miquelon**
BP 4266

Tel :
05.08.41.06.20

Fax :
05.08.41.37.76

Email :
helener@cheznoo.net



Pouvez-vous nous décrire rapidement le projet de « Grand Port »?

A l'initiative du **MEDEF de Saint-Pierre et Miquelon**, il a été décidé d'étudier la possibilité de créer à Saint-Pierre un nouveau terminal à conteneurs afin d'y développer une activité de transbordement pour les principaux armements maritimes mondiaux.

Il s'agit de créer un « Hub » depuis lequel les conteneurs en transit seront acheminés vers les ports voisins de Montréal, Halifax et les Etats Unis. **Le projet repose sur deux volets principaux :**

- ◇ La construction et l'exploitation d'un terminal de transbordement de conteneurs.
- ◇ La mise en place et l'exploitation de services maritimes de courte distance (*feeder*) entre Saint-Pierre, Montréal, Halifax et les Etats-Unis.

En quoi le projet est-il un atout pour le développement économique de l'archipel?

En plus des points évoqués ci-dessus, le projet permettra également :

- ◇ **D'accroître et d'améliorer les capacités d'accueil des paquebots de croisière** dans le port de Saint-Pierre.
- ◇ De **multiplier les possibilités d'approvisionnement maritime** de l'archipel en réduisant les coûts d'approche et les délais de transport.

Ces activités permettront de **créer un nombre important de nouveaux emplois locaux** (estimé à 200) et de développer plusieurs activités connexes et secondaires au niveau des services portuaires. Les premières études menées par Le MEDEF SPM ont débuté à l'automne 2012, après dix-huit de mois de travail. **Il est établi qu'il existe un marché rentable pour la commercialisation du futur Grand Port de Saint-Pierre, une étude de faisabilité économique a été fournie à l'état ainsi qu'aux différents responsables locaux.**

Comment ce « Grand Port » compte t-il s'insérer dans le cadre régional? En quoi pourrait-il se positionner de manière à être complémentaire à des ports comme celui d'Halifax par exemple?

Le contexte très particulier de Saint-Pierre et Miquelon permettra au port de se positionner stratégiquement dans son environnement régional. Ce positionnement repose sur les points suivants :

La situation géographique de Saint-Pierre au point de divergence, sur la route maritime transatlantique nord, entre la descente sur la côte est des Etats-Unis et la remontée du fleuve Saint-Laurent.

La position stratégique de seul Port Français en Amérique du Nord.

L'ouverture du passage du Nord-Ouest.

L'accroissement constant de la taille des navires porte-conteneurs.

La limitation en tirant d'eau pour les navires accédant aux ports Nord-Américain.

Des prestations aux tarifs avantageux.

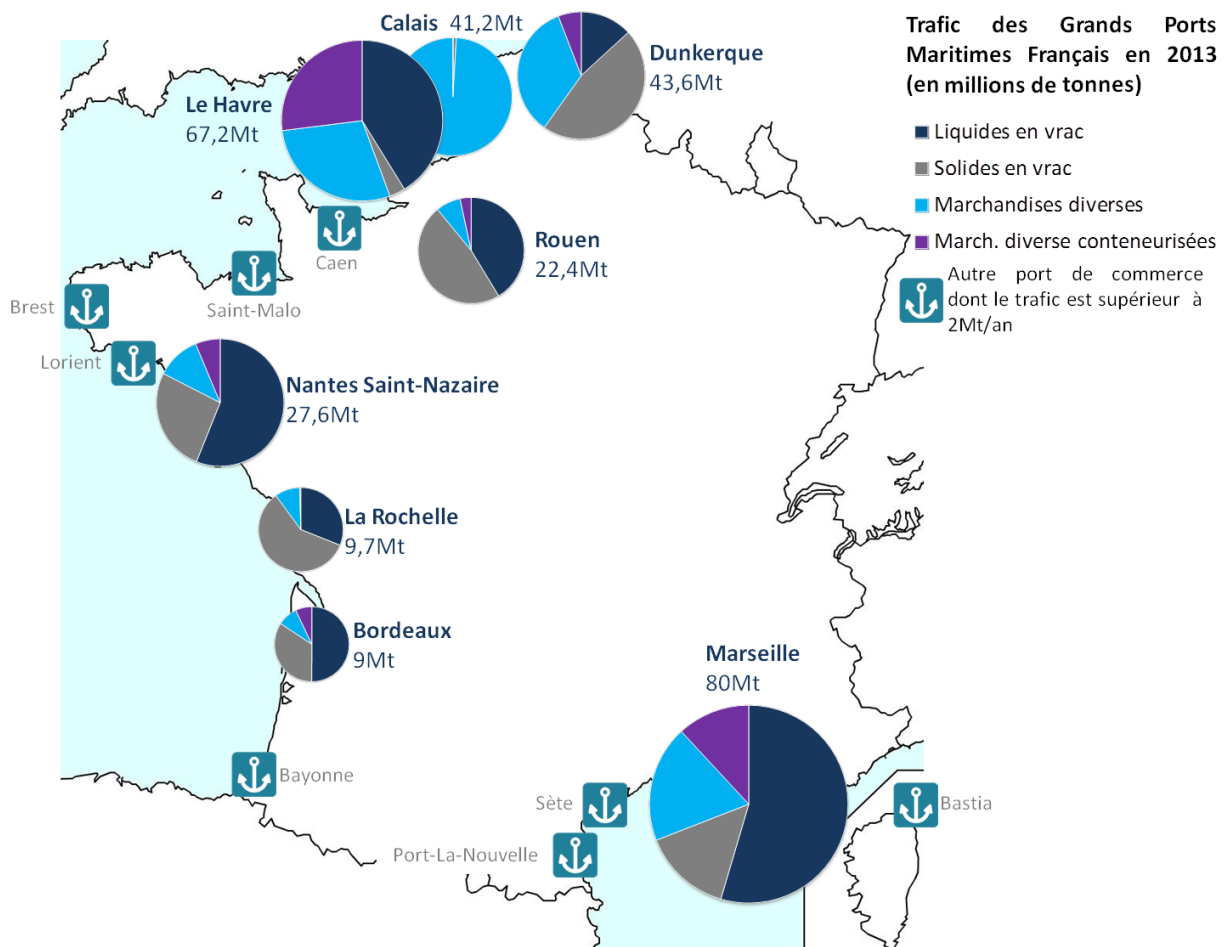
A surveiller



Les évènements à venir

Nom	Organisateur	Date	Lieu
EURONAVAL	SOGENA	27 au 31 octobre 2014	Le Bourget
10e ASSISES DE L'ECONOMIE DE LA MER	LE MARIN / CLUSTER MARITIME FRANÇAIS	2 et 3 décembre 2014	Saint-Nazaire
EUROMARITIME	GICAN / LE MARIN	Du 3 au 5 février 2015	Paris

Bon à savoir



Les liens et contacts suivants pourraient vous intéresser si vous désirez

Exportier en France

Acquérir des produits ou services français

- CACIMA : intell-echo@cacima.fr
- Agence Française pour les Investissements Internationaux : <http://www.invest-in-france.org>
- CCI France International : <http://www.uccife.org>

- Cluster Maritime Français : <http://www.cluster-maritime.fr/>
- Union des Ports de France : <http://www.port.fr/presentation.html>
- Association pour le Développement des Ports Français : <http://www.port.fr/adpf-presentation.html>

Principales sources d'information utilisées dans ce bulletin :

Ministère de l'écologie, du développement durable et de l'énergie ; Ports.com, Cluster Maritime Français, Direction des Territoires, de l'Alimentation et de la Mer



4 bd Constant Colmay—BP : 4207
97500 Saint-Pierre & Miquelon
Du Canada : Tél : 0 11 508 41 05 30
De France : Tél : 05 08 41 05 30
Courriel : contact@cacima.fr ou
intell-echo@cacima.fr
Site : www.cacima.fr

Si vous êtes à
la recherche
d'opportunités d'affaires dans
ce secteur,
la **CACIMA** et la **CCFC-RA**
peuvent faciliter



333, avenue Acadie Avenue
Dieppe (NB) E1A 1G9
Du Canada : 1 506 877 5014
De France : 00 1 506 877 5014
Courriel : direction@ccfcra.ca
Site : www.ccfcra.ca



Le Canada atlantique, 4 provinces:
Île-du-Prince-Édouard (IPÉ),
Nouveau-Brunswick (NB),
Nouvelle-Écosse (NÉ),
Terre-Neuve-et-Labrador (TNL)

Intell-Écho, vol. 1, n° 8, 2014
ISSN 2292-518X

Dans ce numéro :

L'infrastructure portuaire en faits et chiffres	6
A l'œuvre dans le domaine portuaire au Canada atlantique	7
Carte de l'infrastructure portuaire au Canada atlantique	8

L'Observatoire d'information économique est un projet de coopération régionale entre le Canada atlantique et Saint-Pierre et Miquelon. La publication de ce bulletin est rendue possible grâce à l'appui des programmes de l'Agence de promotion économique du Canada atlantique en faveur de la recherche, des minorités linguistiques et du développement des entreprises, à celui de la Province du Nouveau-Brunswick, de l'Université de Moncton, campus de Shippagan, et de la Préfecture et du Conseil territorial de Saint-Pierre & Miquelon.

Réalisation: Chef de projet, Dr. Monica Mallowan, Observatoire PROVIS. Univ. de Moncton, campus de Shippagan, NB, Canada.

observatoirePROVIS@umoncton.ca
© Observatoire PROVIS 2014.

Politique d'information : L'objectif du projet est de fournir l'information utile aux acteurs œuvrant pour la coopération régionale Canada atlantique — Saint-Pierre et Miquelon. L'information disponible dans ce bulletin peut être utilisée à condition de mentionner le bulletin *Intell-Echo* comme source.

Responsabilité : L'équipe de projet n'est pas responsable des ressources signalées (contenu, liens suggérés, changements, mises à jour, dernières statistiques disponibles) ni des résultats en découlant suite aux décisions prises après consultation.

L'Observatoire d'information économique (OBS-IE) pour la coopération régionale entre le Canada atlantique et Saint-Pierre et Miquelon

Intell-Écho : Bulletin d'information thématique

Etes-vous à la recherche d'opportunités d'affaires dans la région?
La CCFC-RA et la CACIMA peuvent faciliter vos démarches d'exploration et de partenariat
(voir coordonnées en p. 8)

L'infrastructure portuaire au Canada atlantique

Le Canada possède un vaste réseau portuaire jouant un rôle capital dans l'économie du pays. L'ensemble du réseau des ports canadiens est géré par deux ministères fédéraux, soit **Transports Canada** (responsabilité des politiques et programmes en matière des transports) et **Pêches et Océans Canada** (gestion des ports de pêche essentiels, ports de pêche non-essentiels et ports de plaisance). De plus, l'**Administration de pilotage de l'Atlantique** collabore avec les ports régionaux en matière de navigation et de services de pilotage maritime (dont les 3 zones de pilotage obligatoire dans la région : **Halifax, Saint-John** et **Baie Placentia**). Tous les grands ports canadiens qui accueillent des services maritimes internationaux sont reliés au réseau de transport du pays.

Investissements fédéraux en cours dans les infrastructures portuaires

- Accroissement du nombre de croisières au port de Saint-John (14 millions \$);
- Installation de transbordement intermodal du port de Belledune (13,2 millions \$);
- Agrandissement et amélioration du port de Belledune (61,2 millions \$);
- Agrandissement de la porte à usages multiples des terminaux de Richmand au port de Halifax (73 millions \$);
- Agrandissement de la gare maritime sud du port de Halifax (35 millions \$);
- Expansion du projet SmartBay du Marine Institute (5 millions \$)

Deux niveaux administratifs pour la gestion des ports au Canada atlantique

1. Les **administrations portuaires locales** (APL, organismes sans but lucratif, constitués en sociétés et dirigés par un conseil d'administration composé d'utilisateurs et de groupes locaux) sont des entités évoluant dans le cadre du **Programme des ports pour petits bateaux** et du **Programme des administrations portuaires**, administrés par Pêches et Océans Canada (ministère fédéral).

IPÉ: 41 APL; 50 ports NE: 135 APL; 181 ports
NB: 52 APL; 75 ports TNL: 214 APL; 346 ports

3 axes stratégiques:

- Entretien du réseau de ports pour petits bateaux
- ◇ Promotion de la création d'administrations locales pour assurer la gestion locale des installations et des infrastructures
- ◇ Transfert de propriété des ports non-essentiels aux collectivités locales

2. Les **4 administrations portuaires canadiennes (APC) de l'Atlantique**, gérées par Transports Canada et faisant partie du réseau national des 18 APC. Leur mandat recouvre l'exploitation des ports désignés (supervision, élaboration et mise en place des normes de service des installations portuaires, fixation et perception des droits exigibles, administration et coordination des différentes activités et programmes mis en place par le ministère).

- Port de Belledune ■ Port de Halifax
- Port de Saint John ■ Port de St. John's

En 2014, le port d'Halifax prévoit créer au-delà de **11000 emplois** et générer environ **1,5 milliards \$** en retombées économiques. Selon les estimations, il accueillera plus de 1500 navires.

L'infrastructure portuaire en faits et chiffres

Les provinces du Canada atlantique bénéficient d'un accès à l'océan Atlantique, à la voie maritime du Saint-Laurent, au réseau des Grands Lacs, ainsi que d'un passage stratégique vers l'océan Arctique. Reliés aux marchés de l'Amérique du Nord (États-Unis et Canada) par des réseaux routiers, ferroviaires et aériens majeurs, les ports et l'infrastructure portuaire de cette région sont essentiels pour le bon déroulement des activités économiques nationales et internationales.

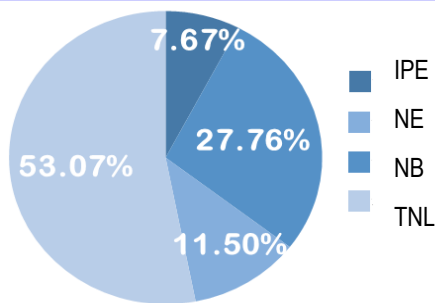
Le Programme national des ports pour petits bateaux, administré par Pêches et Océans Canada, assure le maintien du réseau national de ports pour petits bateaux, constituant un pilier important de l'industrie de la pêche commerciale au Canada.

Avec plus de 1000 petits ports au Canada, dont plus de 900 sont des ports de pêche, le programme contribue à l'épanouissement économique des collectivités côtières par le biais de son réseau d'infrastructures. Ainsi, 90% des débarquements de poisson, estimés à 1.6 milliards \$ annuellement, sont opérés dans les ports canadiens pour petits bateaux de pêche.

Fonctions courantes de la gestion des activités associées aux infrastructures portuaires :

- ◇ Fonctionnement et exploitation des installations portuaires
- ◇ Fonctionnement de la voie maritime
- ◇ Opération, exploitation et entretien des quais
- ◇ Exploitation de terminal de bord de l'eau
- ◇ Opération de phare
- ◇ Fonctionnement d'écluses
- ◇ Entretien de canal.

Répartition en pourcentage des 652 ports de pêche au Canada atlantique



Les 4 principaux ports du CA en bref

Belledune, NB / 47°55' Nord, 65°50' Ouest. <www.portofbelledune.ca>

Port en eau profonde, ouvert à l'année; équipé de terminaux permettant le transport de conteneurs et de marchandises diverses, de vrac liquide; service d'entreposage. Expédition de marchandises vers la zone arctique.

Halifax, NE / 44°38' Nord, 63°34' Ouest. <www.portofhalifax.ca>

Port commercial de classe mondiale, pouvant accueillir des navires de toutes tailles. Libre de glaces à l'année, donnant accès aux postes à quai les plus profonds sur la côte est de l'Amérique du Nord; équipé de terminaux pour fret conteneurisé, roulier et pour marchandises en vrac et liquides. Port de croisière, accueillant près d'un quart de millions de croisiéristes et de touristes chaque année (252 847 passagers en 2012). Maillon majeur du réseau de transport de la Porte canadienne de l'Atlantique intégrée au réseau national de portes et corridors de commerce du Canada.

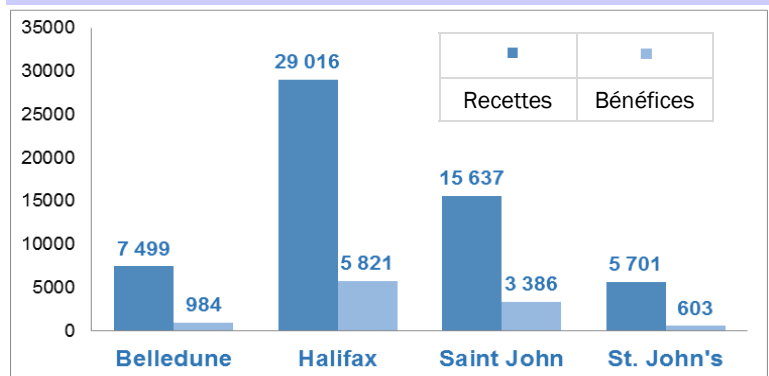
Saint-Jean, NB / 45°16' Nord, 66°04' Ouest. <www.sjport.com>

Port disposant de la plus grande installation de manutention de marchandises diverses du Canada atlantique; plus grand port de mer du Nouveau-Brunswick. Port de croisières (188 000 croisiéristes en 2012)

St. John's, TNL / 47°34' Nord, 52°41' Ouest. <www.sjpa.com>

Port majeur le plus à l'est de l'Amérique du Nord, libre de glaces à l'année. Centre majeur de services et d'approvisionnement en pétrole de la côte Est de l'Amérique du Nord. Manutention de marchandises, conteneurs, vrac liquide et sec, cargaisons de roulage. Port de croisières (13 300 croisiéristes en 2012).

Résultats financiers des administrations portuaires canadiennes existantes au Canada atlantique (milliers de \$, 2010)



À l'oeuvre dans le domaine portuaire au Canada atlantique

L'Institut Marin de l'Université Memorial, St. John's, TNL

L'Institut Marin de St. John's constitue le principal centre de formation sur les pêches et l'industrie océanique au Canada, et un des plus grands centres polytechniques du genre en Amérique du Nord. L'institut dispense plus de 20 programmes techniques spécialisés, offerts par ses trois différentes écoles, axées autour de l'industrie de la pêche, de l'industrie maritime et des technologies océaniques. L'institut dispose également de plusieurs centres de recherche reconnus internationalement.

Publications spécialisées

Bulletin des administrations portuaires

<http://www.dfo-mpo.gc.ca/sch-ppb/bulletin/archives-fra.htm>

Canadian Ports Magazine

<http://www.acpa-ports.net/pr/cdnports.html>

Canadian Sailings

<http://www.canadiansailings.ca/>

Magazine de l'Alliance verte

<http://allianceverte.org/magazines/>

Maritime Magazine

<http://www.maritimemag.com/>

Le Pilote canadien

<http://www.marinepilots.ca/fr/bulletin.html>

Événements sectoriels

La 5^e Conférence internationale sur l'énergie marine (ICOE),

4—6 novembre 2014, Halifax, NE

www.icoe2014canada.org

2014 Maritime Connections Conference

26—27 novembre 2014, Halifax, NE

www.maritimeconnections.ca

57^e Conférence annuelle de l'Association des autorités portuaires canadiennes

29 sept.—1er oct., 2015, Montréal, QC

<http://www.acpa-ports.net/pr/events.html>

Conférence Zone côtière Canada 2014

15—19 juin 2014, Halifax, NE

<http://www.czca-azcc.org/>

Newfoundland & Labrador Oil & Gas Industries Association—NOIA Conference 2014

17—20 juin 2014, St. John's, TNL

www.noiaconference.com

6th International Workshop on Modeling the Ocean

23—27 juin 2014, Halifax, NE

<http://www.dal.ca/sites/iwmo.html>

Oceans'14 MTS/IEEE

14—19 septembre 2014, St. John's, TNL

www.oceans14mtsieestjohns.org

Associations actives dans le domaine portuaire

Association des autorités portuaires canadiennes

MEMBRES : Les 18 administrations portuaires canadiennes

MANDAT : La promotion et le développement de l'industrie portuaire canadienne ainsi que l'intérêt de ses membres et le climat des affaires.

<http://www.acpa-ports.net/about/membership.html>

Association des pilotes maritimes du Canada

MEMBRES : Plus de 400 pilotes maritimes canadiens

MANDAT : Représenter les intérêts des membres ainsi que sensibiliser le public et intervenir auprès des acteurs décisionnels sur des questions liées à la sécurité, l'environnement et la dynamique de l'industrie.

<http://www.marinepilots.ca/fr/qui-nous-sommes.html>

Association des ports maritimes indépendants du Canada (IMPACPorts)

MEMBRES : Les ports maritimes localisés au Canada atlantique

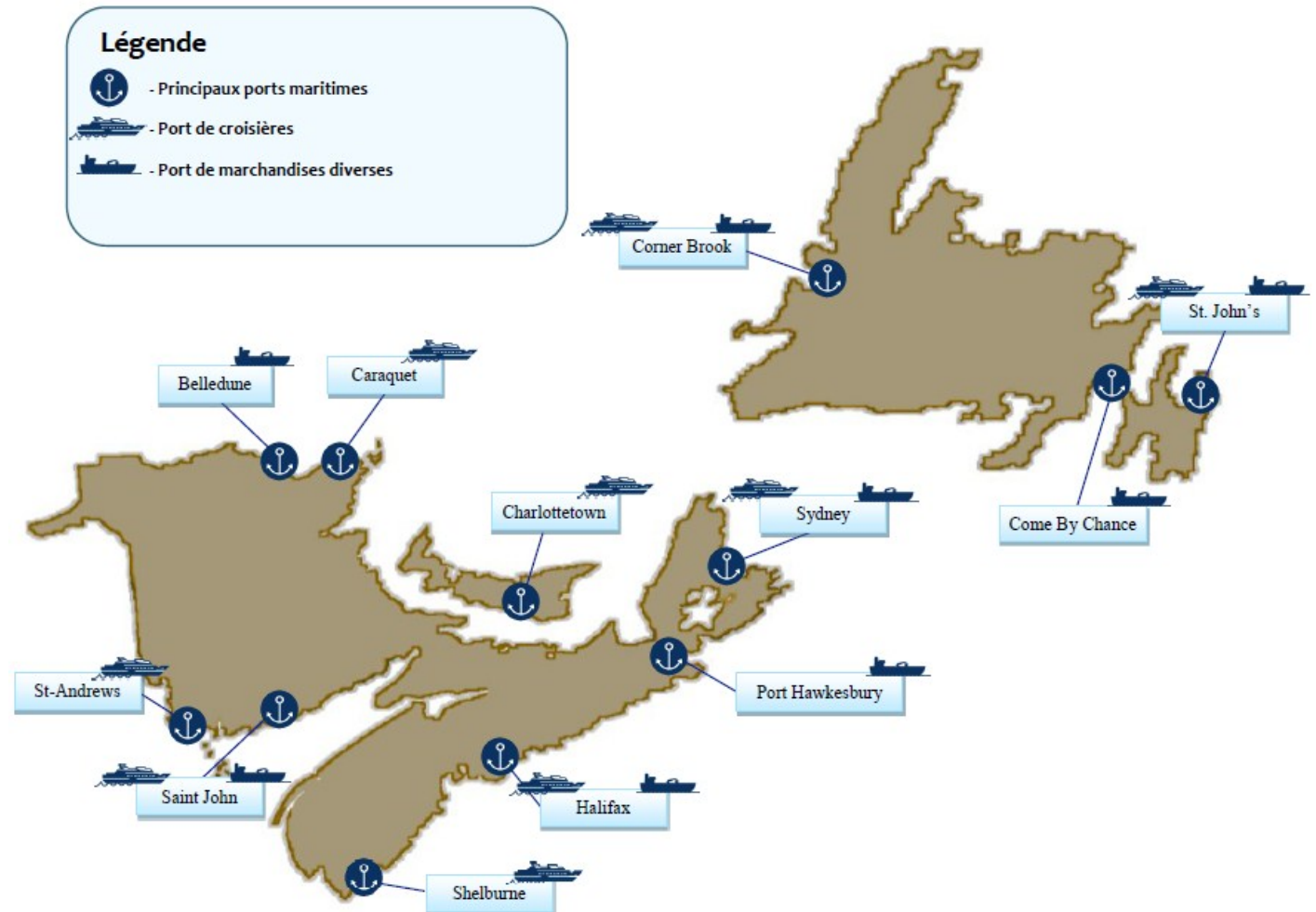
MANDAT : Faciliter la liaison et l'échange d'informations entre les membres et les organismes gouvernementaux. L'association opère sur un axe d'information et communication, de représentation, de négociation et de partage des coûts pour les ports indépendants.

<http://www.impacports.com/>

L'atténuation de la pollution de l'eau demeure un enjeu majeur pour le Gouvernement du Canada et pour l'industrie maritime canadienne. En 2011, le Canada a signé le **Protocole sur les substances nocives et potentiellement dangereuses** (SNPD) adopté en 2010 lors d'une conférence organisée par l'Organisation maritime internationale. Le Protocole, qui couvre plus de 6 500 substances nocives et potentiellement dangereuses, a pour objectif de faire entériner un régime international sur la responsabilité et l'indemnisation en cas de déversements de SNPD. **Transports Canada** continue d'élaborer des règlements et des lois afin de prévenir la pollution causée par les navires qui opèrent dans les eaux canadiennes, ainsi que l'introduction d'espèces invasives dans les voies navigables du pays.



Carte de l'infrastructure portuaire au Canada atlantique



Liens d'intérêt pour faire des affaires dans ce domaine au Canada atlantique

Administration de pilotage de l'Atlantique. www.atlanticpilotage.com
 Infrastructure Canada. www.infrastructure.gc.ca
 IPE. Transportation and Infrastructure Renewal. www.gov.pe.ca/tir/
 NB. Transports et Infrastructure.
www2.gnb.ca/content/gnb/fr/ministeres/mti.html

NÉ. Transportation and Infrastructure Renewal. <http://novascotia.ca/tran/>
 Pêches et Océans Canada. www.dfo-mpo.gc.ca
 TNL. Transportation and Works. www.tw.gov.nl.ca/
 Transports Canada. www.tc.gc.ca

Principales sources d'information utilisées dans ce bulletin :

Industrie Canada; Statistiques Canada; portails des provinces IPÉ, NB, NÉ, TNL; associations spécialisées; sources de presse



Mme Janick Cormier
 4 boul. Constant Colmay, BP : 4207
 97500 Saint-Pierre & Miquelon
 Du Canada : Tél : 0 11 508 41 05 30
 De France : Tél : 05 08 41 05 30
 Courriel : secretariat@cacima.fr
 Site : www.cacima.fr

Si vous êtes à
 la recherche
 d'opportunités d'affaires
 dans la région,
 la **CACIMA** et la **CCFC-RA**
 peuvent faciliter
 vos démarches
 d'exploration et
 de partenariat



M. Robert Audoux
 333, avenue Acadie Avenue
 Dieppe (NB) E1A 1G9
 Du Canada : 1 506 877 5014
 De France : 00 1 506 877 5014
 Courriel : direction@ccfcra.ca
 Site : www.cfcra.ca

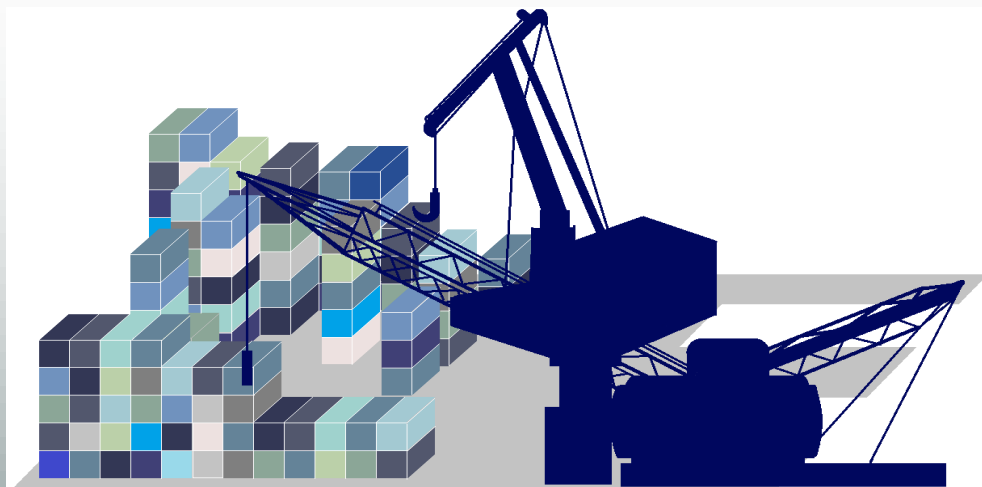
Intell-Écho

Bulletin d'information thématique

Publication de l'Observatoire d'information économique (OBS-IE) pour
la coopération régionale entre
le Canada atlantique et Saint-Pierre et Miquelon, France



L'infrastructure portuaire



Tous droits réservés © Copyright 2014